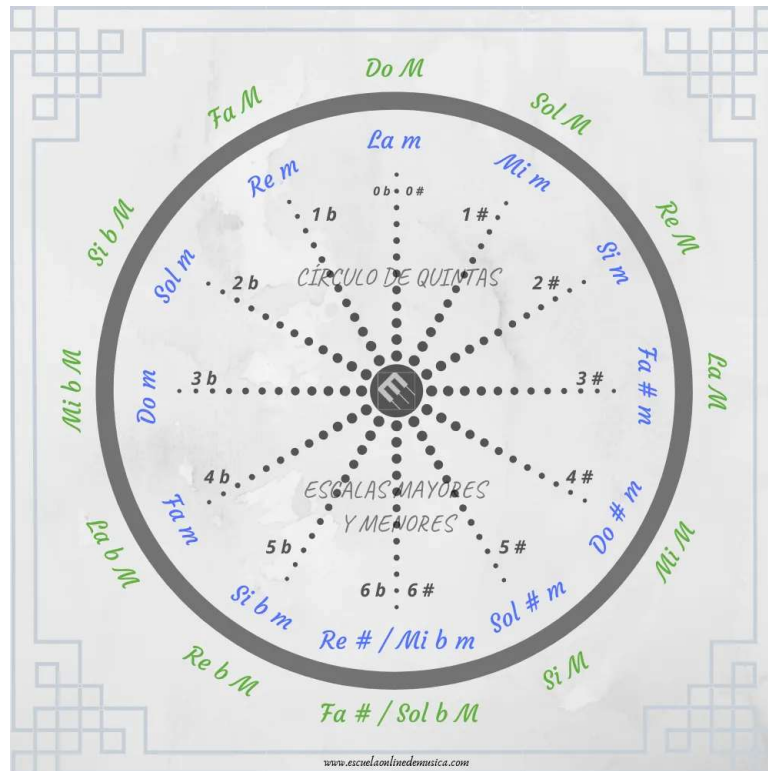


EL CIRCULO DE QUINTAS

ESCALAS MAYORES, MENORES Y ACORDES

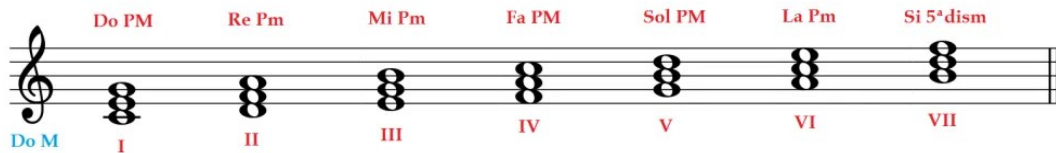


En éste círculo están las 24 escalas (12 mayores y 12 menores) que se emplean en música tonal, desde aquellas que no tienen alteraciones en la armadura (Do mayor y La menor) hasta las que tienen 6 alteraciones. El círculo de quintas se organiza de tal forma que los grados de una determinada tonalidad quedan definidos por una porción del círculo.

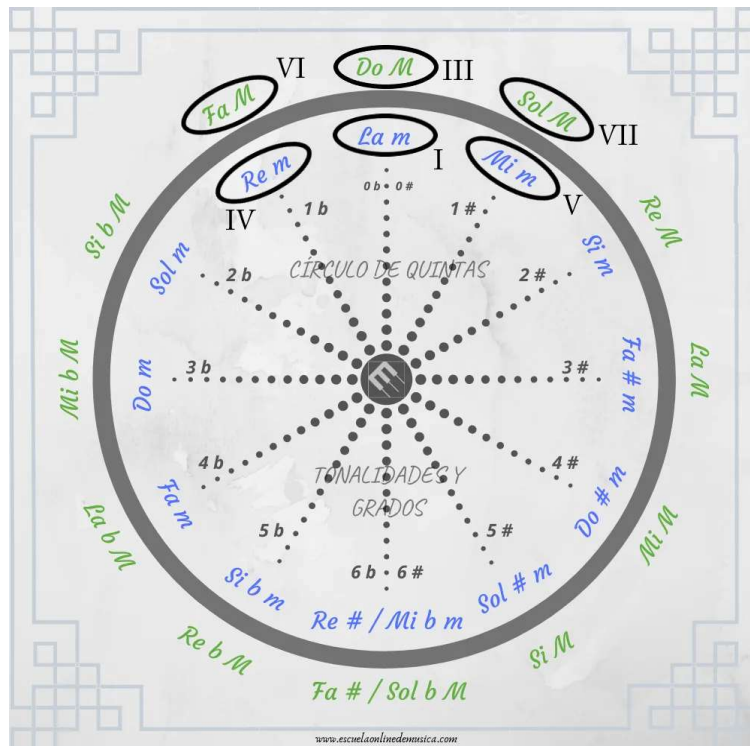
En la tonalidad de Do Mayor tenemos los siguientes grados (acordes):

Grado I: Do Mayor, **Grado II:** Re menor, **Grado III:** Mi menor, **Grado IV:** Fa Mayor

Grado V: Sol Mayor, **Grado VI:** La menor, **Grado VII:** Si 5ª disminuida



Si observamos el círculo de quintas, los 6 primeros grados quedarían organizados de la siguiente forma:



Por ejemplo:

Si queremos obtener los grados de la tonalidad de Re Mayor (2 sostenidos en la armadura, Fa y Do), situaríamos la porción que hemos visto anteriormente centrada en Re M/Si m (2 #).

Para poder ver los grados cuyo acorde es de 5ª disminuida, ya que solo hay 2 “anillos”: de acordes mayores y acordes menores se puede añadir un círculo más y quedaría de la siguiente forma

